

SERVICES

**SOS**  
Ambulances ..... 144

**Police**  
Appels urgents ..... 117  
Centrale d'engagement  
et d'alarmes ..... 305 17 17

**Centres d'intervention**  
Région Nord:  
Domdidier ..... 305 66 71  
Région Centre:  
Granges-Paccot ..... 305 68 11  
Région Sud:  
Vaulruz ..... 305 67 41

**Feu**  
Fribourg ..... 118

URGENCES

**Permanence médicale**  
Fribourg et Sarine\* ..... 350 11 40  
Glâne ..... 350 11 40  
Gruyère ..... 350 11 40  
Veveyse ..... 021 948 90 33  
Estavayer-le-Lac ..... 660 63 60  
Domdidier, Avenches ..... 660 63 60  
Payerne ..... 660 63 60  
Morat et Lac ..... 0900 670 600

Permanence dentaire

**Fribourg: S.F.M.D. tous les jours**  
026 322 33 43\*

**Dentomed:** 026 477 00 00\*

**Centre Médico-Dentaire Beauregard**  
026 309 26 26\*

**Sud fribourgeois: S.F.M.D.**  
026 919 35 30\*

**Broye FR-VD: S.F.M.D.**  
0848 133 133\*

**Dentalys Payerne**  
026 660 89 12\*

\* Paiement comptant

Perm. chiropratique

sa-di et jours fériés de 9 à 12 h  
079 626 55 54

Aide aux victimes

**Accueil de nuit «La Tuile»** | Toit, repas pour les pers. sans logis | rte de Marly 25 | Fribourg | T. 026 424 43 21 | Ouv. dès 19 h.  
**Info sida** | Antenne | T. 026 424 24 84.  
**SOS-Alcool 24 h/24** | T 0848 805 005.

PHARMACIES

**FRIBOURG ET ENVIRONS**  
**Mardi 15 juin 2010**  
Pharmacie du Bourg  
Pl. de l'Hôtel-de-Ville 1  
lu-sa jusqu'à 20 h, di et jours fériés  
9 h 30-12 h 30, 17 h-20 h.  
En dehors des heures d'ouverture  
026 350 1144

**ROMONT**  
Pharmacie Belle-Croix 026 652 90 40  
Di et jours fériés 10-12 h, 17-18 h

**BULLE**  
Pharmacie Amavita Condémine  
026 912 33 00  
sa 8-12 h, 13 h 30-16 h; di 10-12 h, 17 h  
30-18 h 30, lu 9-12 h, 14-18 h 30

**BROYE**  
Pharmacie de Granges-Marnand  
026 668 10 48  
En dehors des heures d'ouverture  
026 660 52 52

**PAYERNE**  
Pharmacie du Banneret  
026 660 18 18

JEUX

**TOTO GOAL**  
121 X22 121 111 1 - 0-3  
2 gagnants avec 13 p. . . . . 4 709.60  
32 gagnants avec 12 p. . . . . 147.20  
486 gagnants avec 11 p. . . . . 9.70  
2666 gagnants avec 10 p. . . . . 1.80  
13 p. et le bon résultat n'a pas été atteint  
Somme approximative au 1<sup>er</sup> rang du prochain concours: Fr. 90 000.--

**Tirages du 14 juin 2010**

**BANCO** 36  
7 13

4 5 8 16 21 22 23  
28 30 36 41 46 49 52  
53 56 63 65 67 69

**BANCO**

7 10 D 8 A 7  
8 A 6 7 8 A

Seule la liste officielle des résultats de la Loterie Romande fait foi.

JARDINAGE

Adoptez une plante carnivore!

**Vous avez toujours rêvé de nourrir des fauves? Tentez déjà l'expérience de donner un insecte à un gobe-mouches.**

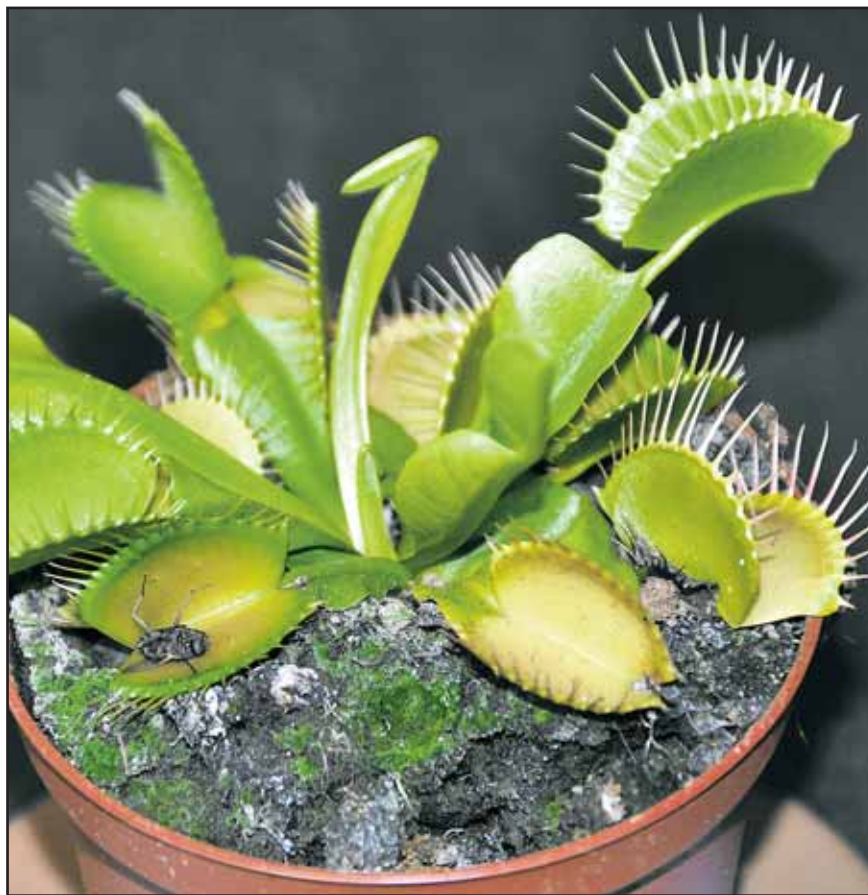
JEAN-LUC PASQUIER\*

Vous avez toujours rêvé de nourrir des fauves et de ressentir la tension du dresseur à chaque instant. Dans votre quête d'aventures virtuelles, vous êtes ce héros qui balance des quartiers de viande à ces grosses boules de poils et qui risque à tout moment d'être croqué comme un petit beurre à l'heure du goûter. Toujours sur le fil, jamais tranquille, cette vie de bohème aux senteurs félines vous ensorcelle. Vous feriez tout pour câliner un de ces rugissants paquets de muscles lorsqu'ils se lèchent les babines les yeux mi-clos. Vous aimeriez les enlacer, planter votre tête dans ces épaisses crinières, juste pour les entendre ronronner avant la sieste. Et pour vous inviter à leur ficher la paix, ils vous lanceraient aimablement un doux râle guttural: «Grôôaarrrr». «OK, pas de problème, je te laisse dormir...»

Vous vous y croyez, mais bon sincèrement, une meute carnassière dans un trois-pièces, ça risque de faire jaser. Vu que vous êtes accro aux sensations fortes, adoptez plutôt une plante carnivore. Oui, une jolie petite plante carnivore. Elle mange aussi de la viande mais ne pose pas ses pâtés odorants où bon lui semble. De plus, elle ne réveillera pas les voisins au milieu de la nuit. Quoique...

**D'un autre côté,** les plantes carnivores n'en sont pas arrivées là par pur plaisir de déguster des mouches tartares ou des moustiques pas cuits. Non, la véritable raison pour laquelle ces plantes se nourrissent accessoirement de bidoche, c'est qu'elles vivent naturellement dans des milieux peu fertiles comme les marais ou les tourbières. En effet, ces endroits sont plus pauvres qu'il n'y paraît et, au cours de l'évolution, certaines plantes qui crevaient la dalle ont trouvé le parade: elles ont trouvé dans l'air ce qu'elles ne trouvaient pas dans le sol.

Elles ont donc développé toutes sortes de techniques pour capturer de la nourriture à pattes ou ailées. Elles ont transformé spécifiquement une partie ou la totalité de leur feuillage en «attrape-bestioles». Cela va du gros entonnoir à clapet en forme de bourse des nepenthes, aux feuilles gluantes des pinquiculas en passant par les poils collants de nos chères rossolis (*Drosera rotundifolia*) qui vivent dans les biotopes humides de nos contrées (faites



La gobe-mouche de Vénus dévore les mouches qui passent par là... Faites gaffe! JLP

gaffe...). Mais la palme du mécanisme le plus spectaculaire revient aux gueules dentées et béantes des gobe-mouches de Vénus (*Dionaea muscipula*). De vrais pièges de trappeurs qui se déclenchent immédiatement au moment où un insecte frôle les poils sensitifs au centre des mâchoires - clac! Un conseil: faites gaffe où vous posez vos clés en arrivant à la maison.

**Bon évidemment,** une fois que l'on a adopté une de ces carnassières (ne cherchez pas en animalerie, ces fauves se trouvent au rayon plantes d'intérieur des jardinerias) on a envie de frissonner et de s'essayer à: T'es pas cap' de m'croquer! Alors à force de faire mumuse avec vos planplantes, elles s'épuiseront et dépériront. C'est un peu comme si vous alliez toutes les semaines faire vos courses et que vous reveniez à chaque fois bredouille. A terme, ça ne va pas plaire à votre estomac et à celui des personnes qui vivent dans votre foyer. Alors sachez que si vous jouez trois fois avec la même

feuille, elle mourra. Voilà! Par contre, comme un dresseur de lions, vous pouvez leur donner un moucheron de temps à autre. La plante va alors l'immobiliser et la digérer sans mâcher, bigre! De cette bonne chair, elle va assimiler ce dont elle a besoin: les éléments nutritifs issus des acides aminés de ladite proie.

**La majorité des plantes carnivores** apprécient un endroit très lumineux et humide à l'intérieur. Elles doivent être arrosées par imbibition avec de l'eau de pluie. Prévoyez donc une jolie soucoupe, remplissez-la, laissez tirer une heure ou deux et retirez le surplus.

Attention, le terreau tourbeux ne doit jamais dessécher! Veillez de ce fait à contrôler quotidiennement vos carnivores en été, sinon, la prochaine fois que vous les approcherez, elles ne feront qu'une bouchée de votre personne. Gloups... I

\*horticulteur, maîtrise fédérale  
> **Site recommandé:** www.infoscarnivores.com

ALIMENTARIUM

Manger suisse, c'est «exotiCH»

ANNICK MONOD

Un quart de siècle et un million de visiteurs: ce samedi, le Musée de l'Alimentarium à Vevey fête officiellement son 25<sup>e</sup> anniversaire. Le menu? Plein de bonnes choses à déguster, évidemment, mais aussi des ateliers, des débats et de la musique. On y révélera le secret du Schabziger (cet infâme fromage glaronnais de couleur verte). On y dévorera autant de saucisses qu'il y a de cantons (ou presque). Et on s'enivrera des mélodies contemporaines de Töni Tobler au hackbrett (le tympanon appenzellois).

Tout, donc, pour trouver à l'Helvétie un petit goût carrément... «exotiCH», puisque c'est le patrimoine culinaire suisse qui sert de fil rouge à la fête. Précisons encore que l'entrée à cette journée est libre. Partie officielle à 11 h, et activités pour enfants (dès 5 ans) toute la journée: dessiner des poyas, confectionner du pain, mélanger des épices, etc. Miam! I

> Samedi de 10 h à 20 h, entrée libre. 021 924 41 11, www.alimentarium.ch

EN BREF

FIBROMYALGIE Soutien et conseils

Des douleurs et une immense fatigue: maladie chronique, la fibromyalgie touche entre 2 et 4% des Suisses - en majorité des femmes. L'Association suisse de fibromyalgie leur offre groupe d'entraide, soutien téléphonique, conseils juridique et informations médicales. Forte de 1700 membres, elle cherche à toucher le plus grand nombre de personnes concernées. Soutien (téléphonique), conseils, conférences. Contact: 024 425 95 75 ou par internet. AMO  
> www.suisse-fibromyalgie.ch

ART CONTEMPORAIN Thomas Hirschorn primé en Allemagne

L'artiste suisse Thomas Hirschorn a obtenu le Prix Kurt-Schwitters 2011, doté de 25 000 euros (un peu moins de 35 000 francs), pour l'ensemble de son œuvre. Installé à Paris, le Bernois recevra sa récompense à la fin de l'année prochaine, annonce le Sprengel Museum de Hannover. ATS

SUDOKU

by Ex-perience.ch

6									1
	5	7		9		2	8		
9		2				4			3
			6	8		3	5		
			9	1		7	3		
2		4				8			9
	9	1		4		7	6		
7									2

N° 1304 Difficile

La règle du SUDOKU est on ne peut plus simple. Le but est de compléter la grille en utilisant les chiffres de 1 à 9 et en tenant compte que chaque ligne, colonne et carré contient tous les chiffres une seule fois.

Retrouvez la solution avec une nouvelle grille dans la prochaine édition de La Liberté

Grilles de fabrication Suisse  
WWW.SU-DO-KU.CH

MOTS CROISÉS

Horizontalement

- Cour réservée aux dames.
- Superposer. Grisonne de naissance.
- Tache sur le col qui ne part pas. Ville que l'Aar arrose.
- Câble de manutention. Personnel à deux genres.
- Planchette à l'usage des relieurs. En voilà un qui a drôlement dégusté.
- D'un bord à l'autre. Familier de Rebroff. Cool en Amazonie.
- Il parle du nez. Gars hilarants.
- Station balnéaire bretonne. C'est nickel.
- Seras présent. Elle peut se refaire au billard. 10. Collantes.

Verticalement

- Branche des arbres.
- On y joue à Paris, mais on y travaille un peu partout ailleurs. Souvent bouchonnée.
- Dessin exécuté à l'encre. Lawrence d'Arabie, c'est lui.
- Envoie des pruneaux dans toutes les directions. Ville japonaise.
- Sur un faire-part bleu. Recouvert d'une couche blanche.
- Réjouit le chineur.
- Marais dont une Hydre a fait la réputation. L'or du chimiste.
- Avoue qu'il est gai. Dont les éléments sont intimement liés.
- Noble de Castille. Imperméable à la culture.
- Ne peuvent pas se voir, ni se sentir. As une réalité.

1	2	3	4	5	6	7	8	9	10
1									
2									
3									
4									
5									
6									
7									
8									
9									
10									

SOLUTION DU LUNDI 14 JUIN

Horizontalement

- Vernissage. 2. Iléon. Amer.
- Tige. Diène. 4. Us. Loin. Es.
- Par. Réent. 6. Ebats. Sati.
- Ressat. Sel. 8. Eta. Yole.
- Rhin. Reade. 10. Tintouin.

Verticalement

- Vitupérera. 2. Elisabeth.
- Reg. Rasait. 4. Noël. TS. Ni.
- In. Orsay. 6. Die. Tort.
- Saines. Léo. 8. Ame. Naseau.
- Genette. Di. 10. Eres. Ilien.